

'AĞIT: ~~Konolux~~ Zanders Konolux Megamat 300gr/m². ✓

'İlanket: Perfect dot ✓

'İaskı: ROLAND 202 TOB.

'İate: Hawson Algraphy

'İepro: AİİAS grafik, Crosfield 656 Magnascan,

'İosfield Cd ar spce. , Graphic Repro, Blue laser

Scanner film, ^{colfield} Studio 9700R.

'İilt: Corrugated paper board, oluklu mukavva.

'İayati ~~Sankaya~~.

'İnk: Sun Chemical Progress colors.

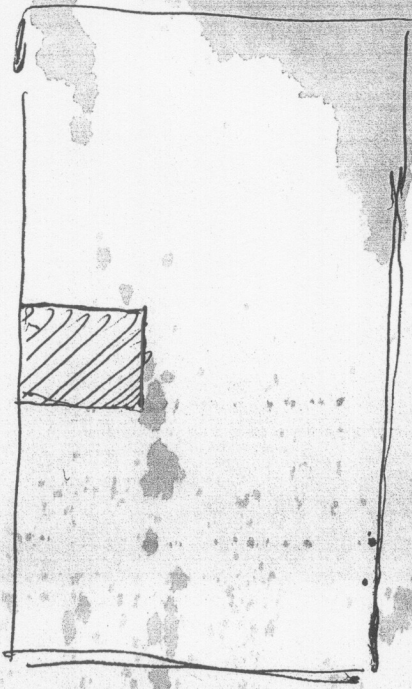
Litho başlı teknolojinin teknolojik olarak en gelişmiş yöntemi olan
ofset başlı tekniği.

* Sanatın tanıma uygun desen, ~~di~~ kalıp üzerine direkt uygulan
ya da çeşitli repro tekniklerinden faydalanarak, sanatın
denetiminde gerçekleştirilen süratle yayda basılı.

* Sanatın basılı asamaının tamamı, ya da bazı bölümleri
sırasında ~~denetimde~~ nezaret ederek 'okaylanması'.

* basılı asamaın bittikten sonra sanatçı tarafından baskuların
numaralandırılması ve imzalanması

* Orjinal kalıpların sanatçı tarafından imha edilmesi



ГТЛ

Kağıt Paper : Zanders 300 gr/m² Megamat

Mürekkep Ink : Sun Chemical Co. Gloss

Hassas Plaka Plate : Krone, 605 x 740 cm, 030 P6, 56540 L.

Kauçuk Blanket : Perfect Dot